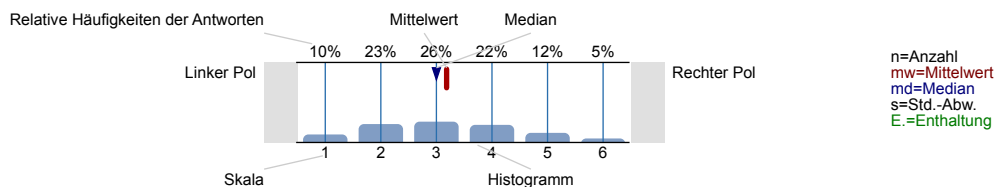


Jürgen Roth
M12a.3/b.3: Lehr-Lern-Labor-Seminar
 Semester:WS24/25 | Kennung:15917100 | Umfrageteilnehmer=5

RPTU

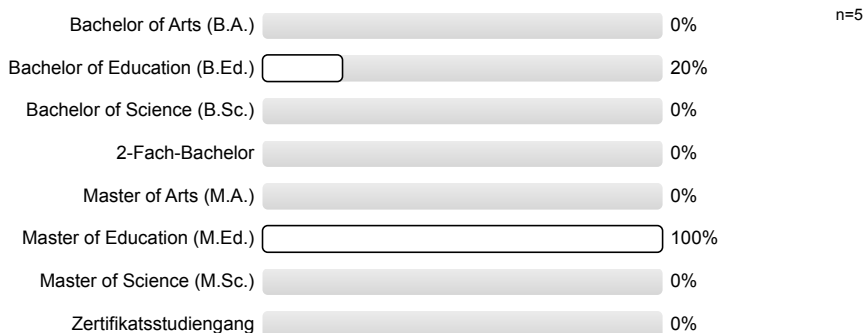
Legende

Fragetext

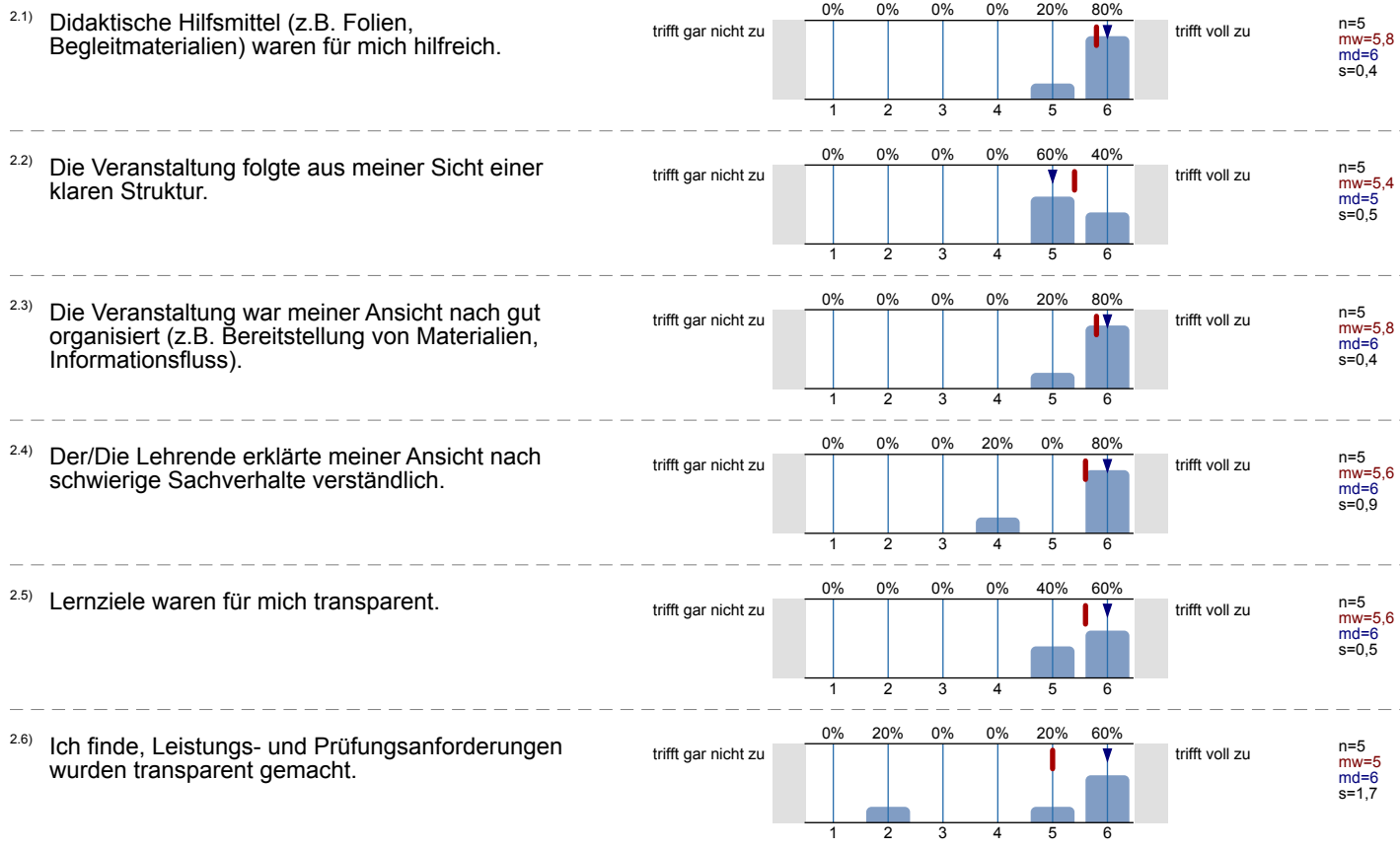


1. M12a.3/b.3: Lehr-Lern-Labor-Seminar (Abasis15917100) - HINWEISE & ANGABEN ZUR STUDIENRICHTUNG

1.1) Welchen **Studienabschluss** streben Sie an? (Mehrfachnennung möglich)



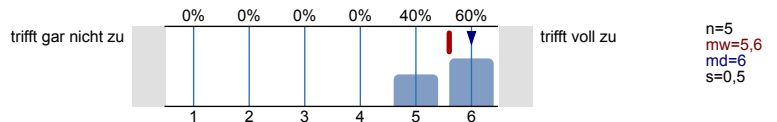
2. VERANSTALTUNGSBEWERTUNG



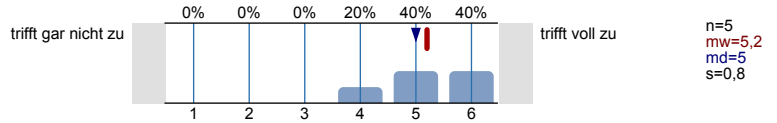
2.7)	Die Veranstaltung regte mich zur Auseinandersetzung mit den Inhalten an.		trifft gar nicht zu trifft voll zu	n=5 mw=5,4 md=6 s=0,9
2.8)	Der/Die Lehrende verstand es mein Interesse am Thema zu wecken.		trifft gar nicht zu trifft voll zu	n=5 mw=5,4 md=6 s=0,9
2.9)	Der/Die Lehrende wirkte aus meiner Sicht im Umgang mit den Studierenden freundlich und aufgeschlossen.		trifft gar nicht zu trifft voll zu	n=5 mw=5,8 md=6 s=0,4
2.10)	Der/Die Lehrende ging in für mich angemessenem Umfang auf Fragen ein.		trifft gar nicht zu trifft voll zu	n=5 mw=5,8 md=6 s=0,4
2.11)	Die Interaktion mit der Lehrperson (z.B. Klären von Rückfragen, Erreichbarkeit) verlief problemlos.		trifft gar nicht zu trifft voll zu	n=5 mw=5,8 md=6 s=0,4
2.12)	Ich empfinde den von mir in dieser Veranstaltung zu erbringenden Arbeitsaufwand als angemessen.		trifft gar nicht zu trifft voll zu	n=5 mw=3,2 md=4 s=1,1
2.13)	Ich habe mich auf die einzelnen Veranstaltungstermine oder Themenblöcke regelmäßig vorbereitet oder diese nachbereitet.		trifft gar nicht zu trifft voll zu	n=5 mw=5,4 md=6 s=0,9
2.14)	Aus meiner Sicht wurde ein Bezug zwischen theoretischem Wissen und dessen Anwendung hergestellt.		trifft gar nicht zu trifft voll zu	n=5 mw=5,6 md=6 s=0,5
2.15)	Die Inhalte wurden meines Erachtens [...] durch praxisnahe Beispiele (z.B. Fallbeispiele) veranschaulicht.		zu wenig zu viel	n=5 mw=3 md=3 s=0
2.16)	Meiner Einschätzung nach wurde die Relevanz der behandelten Inhalte deutlich.		trifft gar nicht zu trifft voll zu	n=5 mw=5,2 md=6 s=1,3
2.17)	Die Anforderungen (Umfang und Schwierigkeit) waren für mich...		zu niedrig zu hoch	n=5 mw=4 md=4,7 s=0,7
2.18)	Aufwand an Zeit und Arbeit waren im Verhältnis zum Lernerfolg bzw. zu den inhaltlichen Zielen meines Erachtens...		zu niedrig zu hoch	n=5 mw=3,6 md=4 s=0,5
2.19)	Ich finde, der/die Lehrende hätte für diese Veranstaltung einen Lehrpreis verdient.		trifft gar nicht zu trifft voll zu	n=5 mw=5 md=5 s=0,7

3. M12a.3/b.3: Lehr-Lern-Labor-Seminar (G1x15917100) - ALLGEMEINE FRAGEN ZU DIGITALEN ELEMENTEN

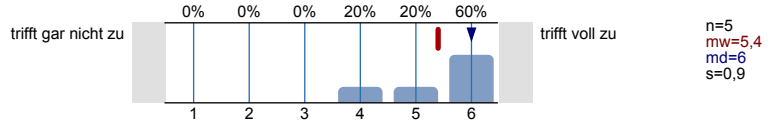
3.1) Der technische Zugang zu den Lehr- und Lernmaterialien funktionierte für mich einwandfrei.



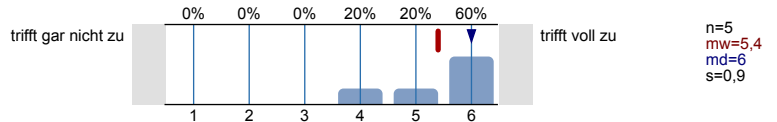
3.2) Die digitalen Elemente der Lehrveranstaltung erleichterten mir den Wissenserwerb.



3.3) Die digitalen Elemente der Veranstaltung waren meiner Ansicht nach mit eindeutigen Aufgaben und Zielen verbunden.

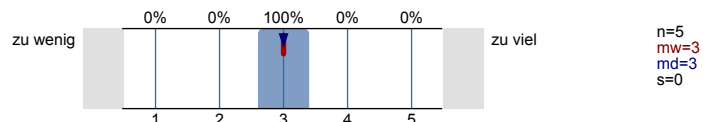


3.4) Beim Arbeiten mit den digitalen Elementen der Veranstaltung habe ich mich gut betreut gefühlt.

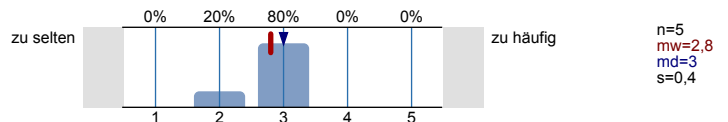


4. M12a.3/b.3: Lehr-Lern-Labor-Seminar (Inter15917100) - Interaktivität

4.1) Die Veranstaltung wurde meiner Ansicht nach [...] interaktiv gestaltet.

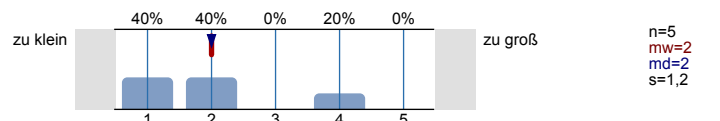


4.2) Nach meinem Empfinden wurde die Veranstaltung hinsichtlich didaktischer Methoden [...] abwechslungsreich gestaltet.

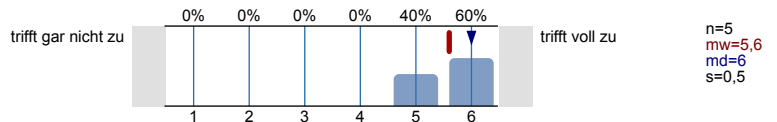


5. M12a.3/b.3: Lehr-Lern-Labor-Seminar (Xend15917100) - GRUPPENGROÖÖE & WORKLOAD

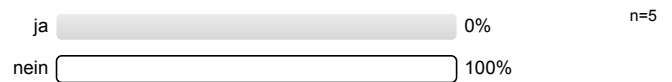
5.1) Die Gruppengröße war für die Ausrichtung der Lehrveranstaltung meines Erachtens...



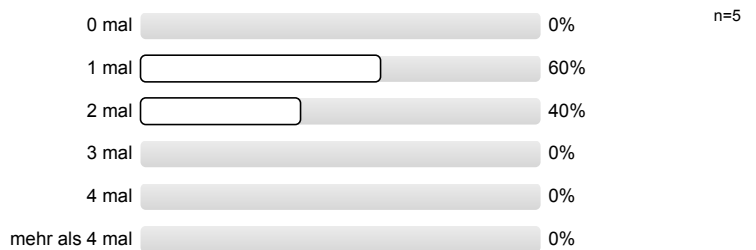
5.2) Insgesamt bin ich mit den Rahmenbedingungen (z. B. Veranstaltungsort, räumliche Gegebenheiten) dieser Lehrveranstaltung zufrieden.



5.3) **Überschneidet** sich der Termin dieser Lehrveranstaltung mit anderen laut Studienverlaufsplan (in diesem Semester) vorgesehenen **Pflichtveranstaltungen**?



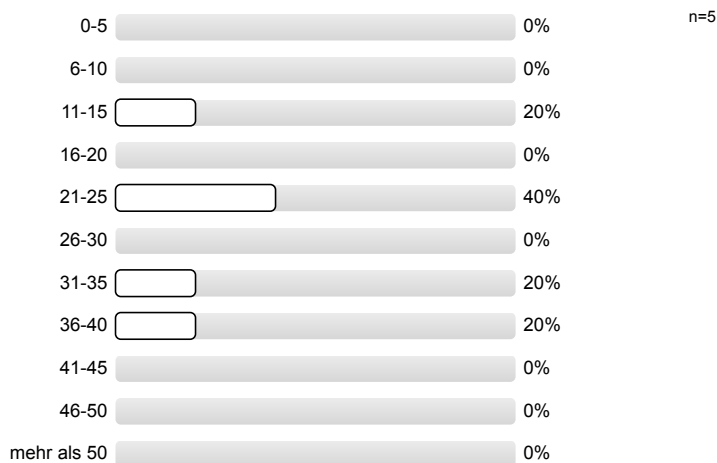
5.4) Wie häufig haben Sie in der Veranstaltung gefeilt?



5.5) *Zusätzlich zu Ihren Anwesenheitszeiten in der Veranstaltung: Wie viel Zeit (in Zeitstunden) haben Sie für die vorliegende Veranstaltung im Schnitt pro Woche aufgewendet? (ohne Prüfungsvorbereitung)*

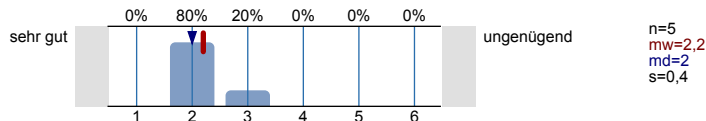


5.6) *Zusätzlich zu der in vorheriger Frage (oben) angegebenen Zeit: Wie viel Zeit (in Zeitstunden) haben und werden Sie bezogen auf die vorliegende Veranstaltung für die Prüfungsvorbereitung insgesamt aufwenden?*



6. GESAMTBEWERTUNG

6.1) Welche Gesamtnote (Schulnote) geben Sie der Veranstaltung insgesamt?



6.2) Was fanden Sie besonders gut?

- die Möglichkeit sich näher mit GeoGebra auseinander zu setzen
- dass die Entwickelten Materialien tatsächlich auch getestet werden und es damit nicht nur auf theoretischer Ebene bleibt
- An sich gefällt mir das Konzept super. Das "Aber" folgt unten...
- Ich habe mich stets betreut gefühlt. Alle Fragen wurden schnell und angemessen beantwortet.

6.3) Was fanden Sie schlecht bzw. verbesserungsfähig?

- durch die kleine Gurppengröße war der Mehraufwand (vor allem auch im Vergleich zu den vorherigen Semestern) leider zu spüren.
- ...es war dasselbe Arbeitspensum bei uns, wie in letztem Semester. Bloß waren es letztes Semester 10 Studis und dieses nur 5. Das ist irgendwie nicht so ganz fair...

Profilinie

Teilbereich: Natur- und Umweltwissenschaften - WS2425
 Modulverantwortlicher: Jürgen Roth
 Titel der Lehrveranstaltung: M12a.3/b.3: Lehr-Lern-Labor-Seminar (15917100)
 (Name der Umfrage)

Verwendete Werte in der Profillinie: Median

2. VERANSTALTUNGSBEWERTUNG


2.1)	Didaktische Hilfsmittel (z.B. Folien, Begleitmaterialien) waren für mich hilfreich.	trifft gar nicht zu								trifft voll zu	n=5	mw=5,8	md=6	s=0,4
2.2)	Die Veranstaltung folgte aus meiner Sicht einer klaren Struktur.	trifft gar nicht zu								trifft voll zu	n=5	mw=5,4	md=5	s=0,5
2.3)	Die Veranstaltung war meiner Ansicht nach gut organisiert (z.B. Bereitstellung von Materialien, Informationsfluss).	trifft gar nicht zu								trifft voll zu	n=5	mw=5,8	md=6	s=0,4
2.4)	Der/Die Lehrende erklärte meiner Ansicht nach schwierige Sachverhalte verständlich.	trifft gar nicht zu								trifft voll zu	n=5	mw=5,6	md=6	s=0,9
2.5)	Lernziele waren für mich transparent.	trifft gar nicht zu								trifft voll zu	n=5	mw=5,6	md=6	s=0,5
2.6)	Ich finde, Leistungs- und Prüfungsanforderungen wurden transparent gemacht.	trifft gar nicht zu								trifft voll zu	n=5	mw=5	md=6	s=1,7
2.7)	Die Veranstaltung regte mich zur Auseinandersetzung mit den Inhalten an.	trifft gar nicht zu								trifft voll zu	n=5	mw=5,4	md=6	s=0,9
2.8)	Der/Die Lehrende verstand es mein Interesse am Thema zu wecken.	trifft gar nicht zu								trifft voll zu	n=5	mw=5,4	md=6	s=0,9
2.9)	Der/Die Lehrende wirkte aus meiner Sicht im Umgang mit den Studierenden freundlich und aufgeschlossen.	trifft gar nicht zu								trifft voll zu	n=5	mw=5,8	md=6	s=0,4
2.10)	Der/Die Lehrende ging in für mich angemessenem Umfang auf Fragen ein.	trifft gar nicht zu								trifft voll zu	n=5	mw=5,8	md=6	s=0,4
2.11)	Die Interaktion mit der Lehrperson (z.B. Klären von Rückfragen, Erreichbarkeit) verlief problemlos.	trifft gar nicht zu								trifft voll zu	n=5	mw=5,8	md=6	s=0,4
2.12)	Ich empfinde den von mir in dieser Veranstaltung zu erbringenden Arbeitsaufwand als angemessen.	trifft gar nicht zu								trifft voll zu	n=5	mw=3,2	md=4	s=1,1
2.13)	Ich habe mich auf die einzelnen Veranstaltungstermine oder Themenblöcke regelmäßig vorbereitet oder diese	trifft gar nicht zu								trifft voll zu	n=5	mw=5,4	md=6	s=0,9
2.14)	Aus meiner Sicht wurde ein Bezug zwischen theoretischem Wissen und dessen Anwendung hergestellt.	trifft gar nicht zu								trifft voll zu	n=5	mw=5,6	md=6	s=0,5
2.15)	Die Inhalte wurden meines Erachtens [...] durch praxisnahe Beispiele (z. B. Fallbeispiele) veranschaulicht.	zu wenig								zu viel	n=5	mw=3	md=3	s=0
2.16)	Meiner Einschätzung nach wurde die Relevanz der behandelten Inhalte deutlich.	trifft gar nicht zu								trifft voll zu	n=5	mw=5,2	md=6	s=1,3
2.17)	Die Anforderungen (Umfang und Schwierigkeit) waren für mich...	zu niedrig								zu hoch	n=5	mw=4	md=4	s=0,7
2.18)	Aufwand an Zeit und Arbeit waren im Verhältnis zum Lernerfolg bzw. zu den inhaltlichen Zielen meines Erachtens...	zu niedrig								zu hoch	n=5	mw=3,6	md=4	s=0,5
2.19)	Ich finde, der/die Lehrende hätte für diese Veranstaltung einen Lehrpreis verdient.	trifft gar nicht zu								trifft voll zu	n=5	mw=5	md=5	s=0,7


3. M12a.3/b.3: Lehr-Lern-Labor-Seminar (G1x15917100) - ALLGEMEINE FRAGEN ZU DIGITALEN ELEMENTEN

3.1)	Der technische Zugang zu den Lehr- und Lernmaterialien funktionierte für mich einwandfrei.	trifft gar nicht zu								trifft voll zu	n=5	mw=5,6	md=6	s=0,5
3.2)	Die digitalen Elemente der Lehrveranstaltung erleichterten mir den Wissenserwerb.	trifft gar nicht zu								trifft voll zu	n=5	mw=5,2	md=5	s=0,8
3.3)	Die digitalen Elemente der Veranstaltung waren meiner Ansicht nach mit eindeutigen Aufgaben und Zielen verbunden.	trifft gar nicht zu								trifft voll zu	n=5	mw=5,4	md=6	s=0,9


3.4) Beim Arbeiten mit den digitalen Elementen der Veranstaltung habe ich mich gut betreut gefühlt. trifft gar nicht zu  trifft voll zu n=5 mw=5,4 md=6 s=0,9


4. M12a.3/b.3: Lehr-Lern-Labor-Seminar (Inter15917100) - Interaktivität

4.1) Die Veranstaltung wurde meiner Ansicht nach [...] interaktiv gestaltet. zu wenig  zu viel n=5 mw=3 md=3 s=0

4.2) Nach meinem Empfinden wurde die Veranstaltung hinsichtlich didaktischer Methoden [...] abwechslungsreich gestaltet. zu selten  zu häufig n=5 mw=2,8 md=3 s=0,4

5. M12a.3/b.3: Lehr-Lern-Labor-Seminar (Xend15917100) - GRUPPENGROÖÖE & WORKLOAD

5.1) Die Gruppengröße war für die Ausrichtung der Lehrveranstaltung meines Erachtens... zu klein  zu groß n=5 mw=2 md=2 s=1,2

5.2) Insgesamt bin ich mit den Rahmenbedingungen (z.B. Veranstaltungsort, räumliche Gegebenheiten) dieser trifft gar nicht zu  trifft voll zu n=5 mw=5,6 md=6 s=0,5

6. GESAMTBEWERTUNG

6.1) Welche Gesamtnote (Schulnote) geben Sie der Veranstaltung insgesamt? sehr gut  ungenügend n=5 mw=2,2 md=2 s=0,4