

Jürgen Roth

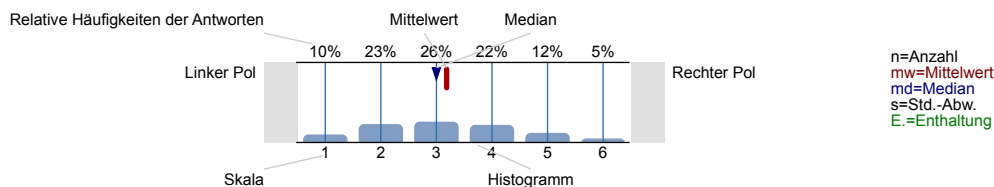
M5a.1/c.1: Didaktik der Algebra

Semester:WS23/24 | Kennung:15379600 | Umfrageteilnehmer=11

RPTU

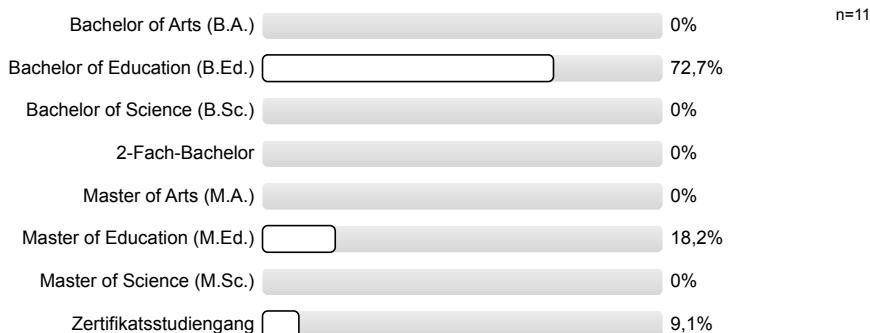
Legende

Fragetext



1. M5a.1/c.1: Didaktik der Algebra (Abasis15379600) - HINWEISE & ANGABEN ZUR STUDIENRICHTUNG

1.1) Welchen **Studienabschluss** streben Sie an? (Mehrfachnennung möglich)



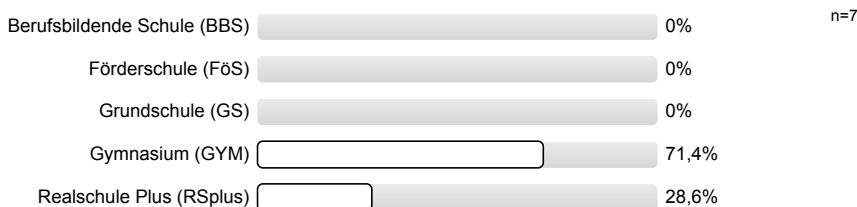
1.2) [BA] Welchen **Studiengang** studieren Sie?



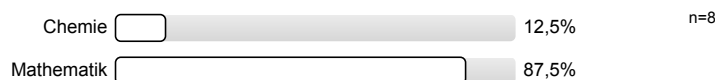
1.3) [MA] Welchen **Studiengang** studieren Sie?



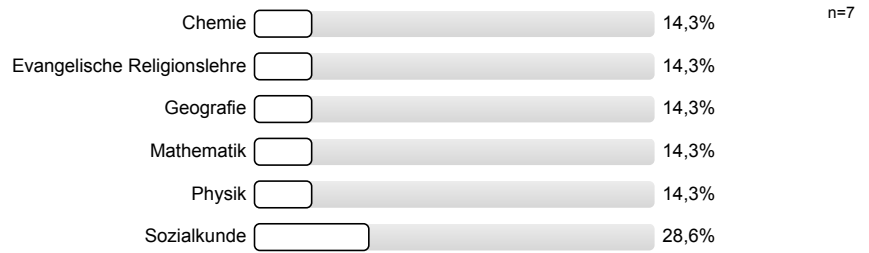
1.4) Welchen **schulartspezifischen Schwerpunkt** haben Sie gewählt?



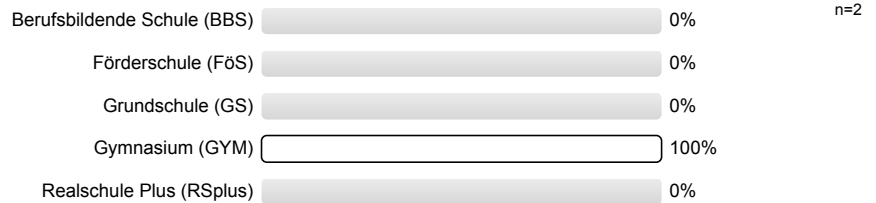
1.5) Was ist Ihr 1. Fach?



1.6) Was ist Ihr 2. Fach?



1.7) Welchen schulartspezifischen Schwerpunkt haben Sie gewählt?



1.8) Was ist Ihr 1. Fach?



1.9) Was ist Ihr 2. Fach?



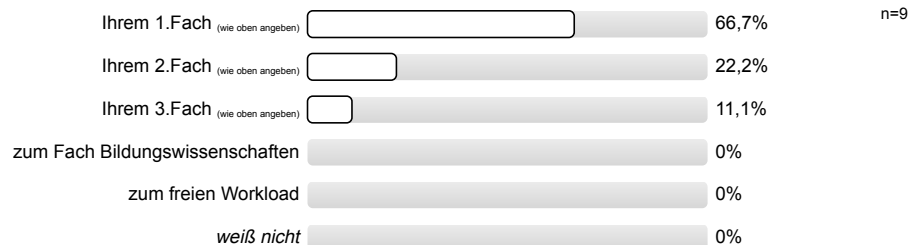
1.10) Welche Förderschwerpunkte haben Sie gewählt? (Mehrfachnennung möglich)



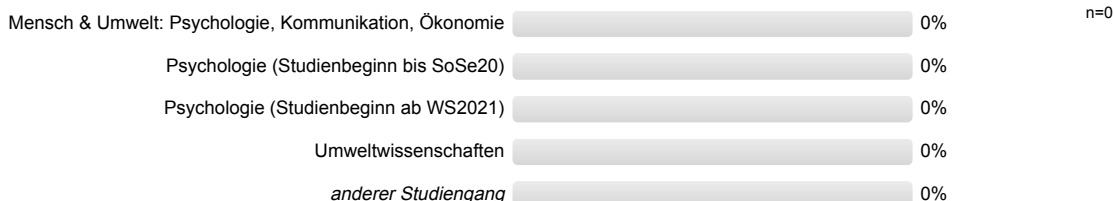
1.11) Falls Sie im Rahmen eines Zertifikatsstudiums ein drittes Fach gewählt haben:
Was ist Ihr 3. Fach?

n=0

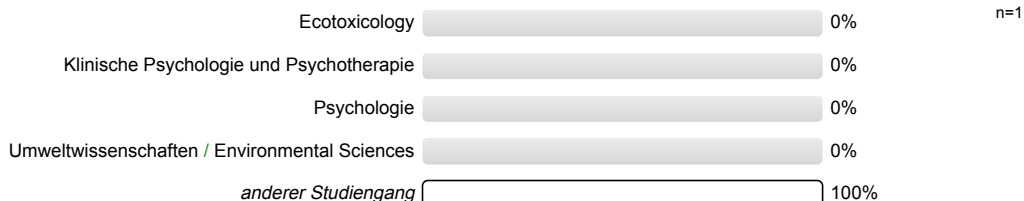
1.12) Gehört die Lehrveranstaltung, die Sie gerade bewerten, zu ... ?



1.13) Welchen Studiengang studieren Sie?



1.14) Welchen Studiengang studieren Sie?



1.15) Der Zwei-Fach-Bachelor kombiniert 2 Basisfächer: Was ist Ihr 1. Fach?

n=0

1.16) Der Zwei-Fach-Bachelor kombiniert 2 Basisfächer: Was ist Ihr 2. Fach?

n=0

1.17) Gehört die Lehrveranstaltung, die Sie gerade bewerten, zu ... ?

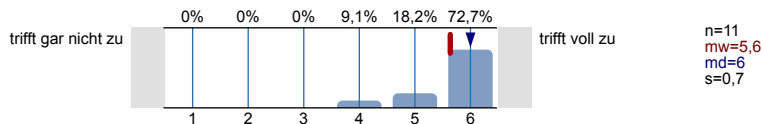


1.19) Bezogen auf das Fach, dem die vorliegende Veranstaltung zugehört: In welchem Fachsemester sind Sie eingeschrieben?

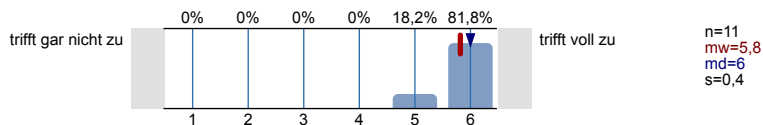


2. VERANSTALTUNGSBEWERTUNG

2.1) Didaktische Hilfsmittel (z.B. Folien, Begleitmaterialien) waren für mich hilfreich.



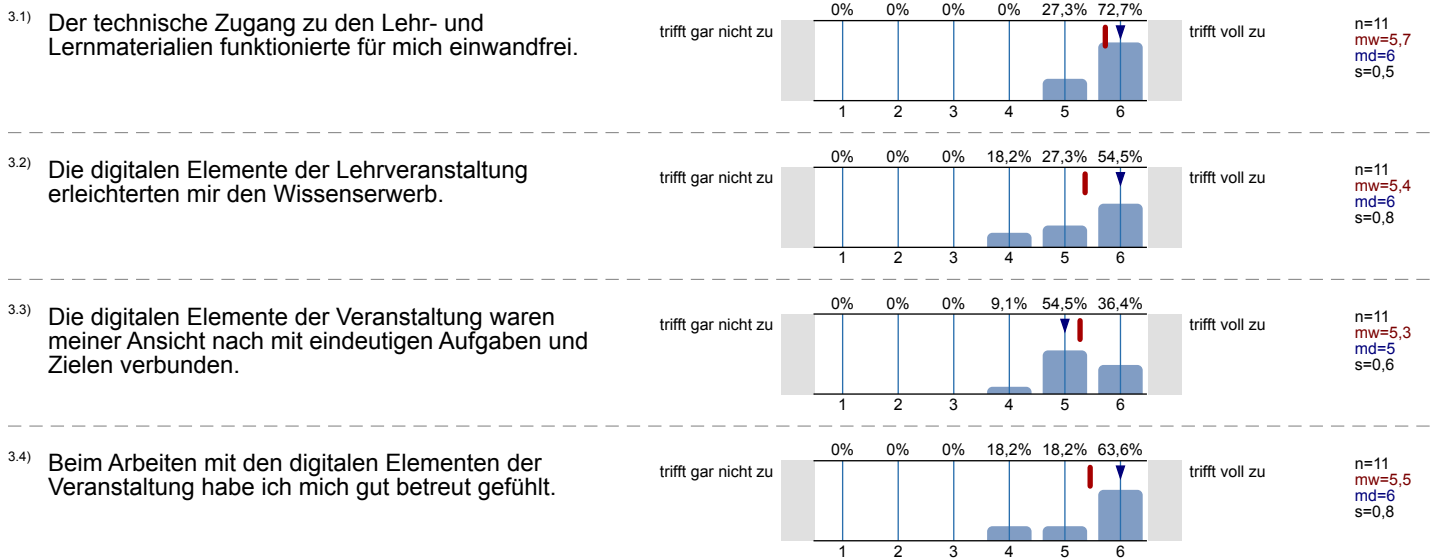
2.2) Die Veranstaltung folgte aus meiner Sicht einer klaren Struktur.



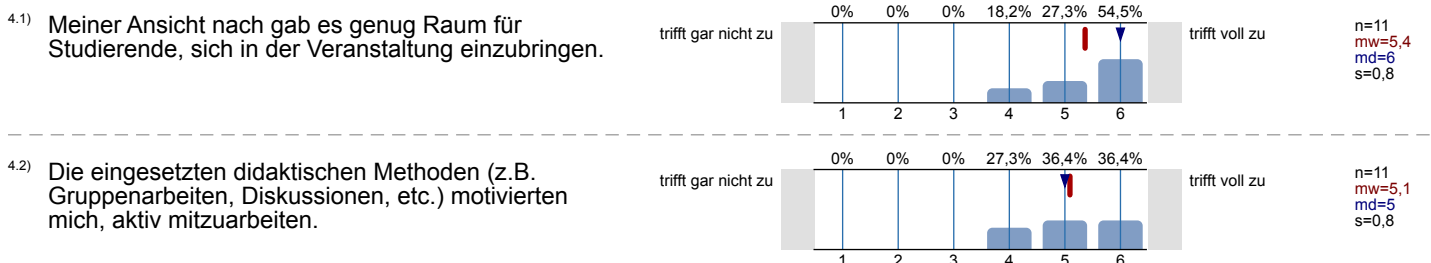
2.3)	Die Veranstaltung war meiner Ansicht nach gut organisiert (z.B. Bereitstellung von Materialien, Informationsfluss).		trifft gar nicht zu trifft voll zu	n=11 mw=5,8 md=6 s=0,4
2.4)	Der/Die Lehrende erklärte meiner Ansicht nach schwierige Sachverhalte verständlich.		trifft gar nicht zu trifft voll zu	n=11 mw=5,6 md=6 s=0,7
2.5)	Lernziele waren für mich transparent.		trifft gar nicht zu trifft voll zu	n=11 mw=5,4 md=6 s=0,8
2.6)	Ich finde, Leistungs- und Prüfungsanforderungen wurden transparent gemacht.		trifft gar nicht zu trifft voll zu	n=11 mw=5,1 md=5 s=0,9
2.7)	Die Veranstaltung regte mich zur Auseinandersetzung mit den Inhalten an.		trifft gar nicht zu trifft voll zu	n=11 mw=5,5 md=6 s=0,7
2.8)	Der/Die Lehrende verstand es mein Interesse am Thema zu wecken.		trifft gar nicht zu trifft voll zu	n=11 mw=5,3 md=5 s=0,6
2.9)	Der/Die Lehrende wirkte aus meiner Sicht im Umgang mit den Studierenden freundlich und aufgeschlossen.		trifft gar nicht zu trifft voll zu	n=11 mw=5,9 md=6 s=0,3
2.10)	Der/Die Lehrende ging in für mich angemessenem Umfang auf Fragen ein.		trifft gar nicht zu trifft voll zu	n=11 mw=5,7 md=6 s=0,6
2.11)	Die Interaktion mit der Lehrperson (z.B. Klären von Rückfragen, Erreichbarkeit) verlief problemlos.		trifft gar nicht zu trifft voll zu	n=11 mw=5,8 md=6 s=0,6
2.12)	Ich empfinde den von mir in dieser Veranstaltung zu erbringenden Arbeitsaufwand als angemessen.		trifft gar nicht zu trifft voll zu	n=11 mw=5,3 md=6 s=1,1
2.13)	Ich habe mich auf die einzelnen Veranstaltungstermine oder Themenblöcke regelmäßig vorbereitet oder diese nachbereitet.		trifft gar nicht zu trifft voll zu	n=11 mw=4,5 md=4 s=1,2
2.14)	Aus meiner Sicht wurde ein Bezug zwischen theoretischem Wissen und dessen Anwendung hergestellt.		trifft gar nicht zu trifft voll zu	n=11 mw=5,8 md=6 s=0,6
2.15)	Die Inhalte wurden meines Erachtens [...] durch praxisnahe Beispiele (z.B. Fallbeispiele) veranschaulicht.		zu wenig zu viel	n=11 mw=3,1 md=3 s=0,5



3. M5a.1/c.1: Didaktik der Algebra (G1x15379600) - ALLGEMEINE FRAGEN ZU DIGITALEN ELEMENTEN

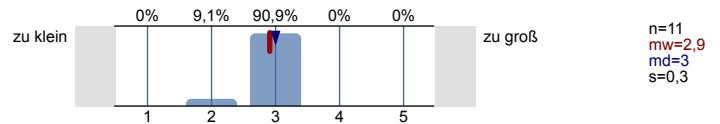


4. M5a.1/c.1: Didaktik der Algebra (G4x15379600) - EINBINDEN DER STUDIERENDEN

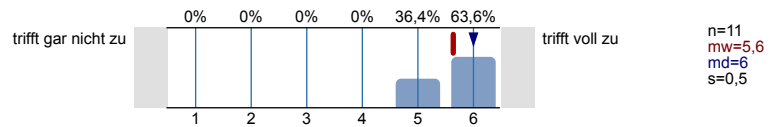


5. M5a.1/c.1: Didaktik der Algebra (Xend15379600) - GRUPPENGROÖÖE & WORKLOAD

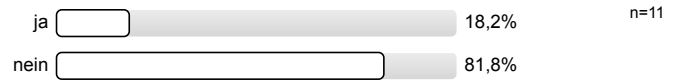
5.1) Die Gruppengröße war für die Ausrichtung der Lehrveranstaltung meines Erachtens...



5.2) Insgesamt bin ich mit den Rahmenbedingungen (z. B. Veranstaltungsort, räumliche Gegebenheiten) dieser Lehrveranstaltung zufrieden.



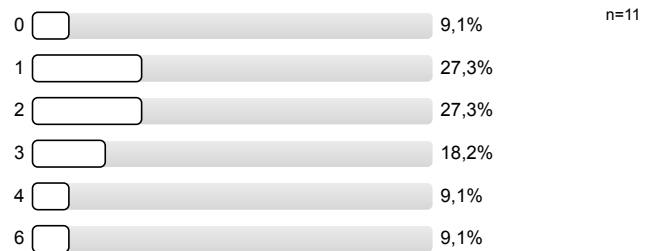
5.3) **Überschneidet** sich der Termin dieser Lehrveranstaltung mit anderen laut Studienverlaufsplan (in diesem Semester) vorgesehenen **Pflichtveranstaltungen**?



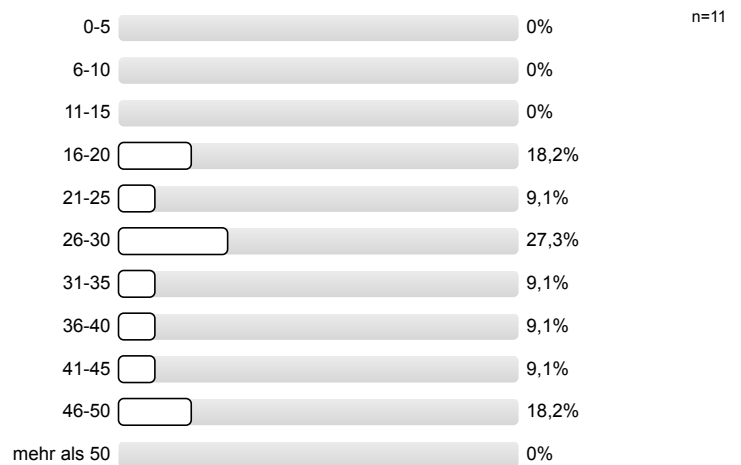
5.4) Wie häufig haben Sie in der Veranstaltung gefeilt?



5.5) *Zusätzlich zu Ihren Anwesenheitszeiten in der Veranstaltung:* Wie viel Zeit (in Zeitstunden) haben Sie für die vorliegende Veranstaltung im Schnitt pro Woche aufgewendet? (*ohne Prüfungsvorbereitung*)

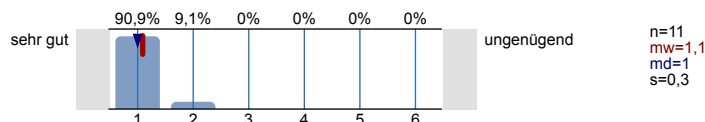


5.6) *Zusätzlich zu der in vorheriger Frage (oben) angegebenen Zeit:* Wie viel Zeit (in Zeitstunden) haben und werden Sie bezogen auf die vorliegende Veranstaltung für die Prüfungsvorbereitung insgesamt aufwenden?



6. GESAMTBEWERTUNG

6.1) Welche Gesamtnote (Schulnote) geben Sie der Veranstaltung insgesamt?



6.2) Was fanden Sie besonders gut?

- -klare struktur
-offener Umgang
- Bereitstellung aller Materialien online, sodass man nicht extra zur Uni fahren muss um an der Veranstaltung teilzunehmen
Möglichkeit flexibel die Vorlesung sich anzuhören und nicht an die Vorlesungszeit gebunden sein
- Besonders gut gefallen hat mir, dass man die Vorlesung im nachholen konnte. Leider hab ich immer während dieser Vorlesung einen anderen Termin wahrnehmen müssen, weswegen mir die Videos sehr geholfen haben. Man konnte dort auch prima mitmachen und hat alles super verstanden.
- Der Dozent erklärt die Inhalte sehr umfangreich und hat immer realitätsnahe Praxisbeispiele parat, um die Theorie mit der Praxis zu verbinden. Der Dozent geht immer gut auf Fragen der Studierenden ein und erklärt diese gegebenenfalls auch mehrfach, bis ein Verständnis entsteht.
- Die vielen Beispiele und den Bezug zur Praxis
- Gutes Vorlesungsklima und interessanteste Vorlesung dieses Semester für mich.
- gut strukturiert
viele Beispiele

6.3) Was fanden Sie schlecht bzw. verbesserungsfähig?

- Bei ein paar Videos war der Ton nicht gut und man hat Herr Roth nicht gut verstehen können. (Die Folien haben dies aber erleichtert.)
- Die Prüfung liegt noch im Vorlesungszeitraum, was etwas mehr Stress erzeugt. Außerdem ist der Stoff für diese auch sehr viel, da es sich um drei sehr umfangreiche Vorlesungen dreht.
- Nichts

Profilinie

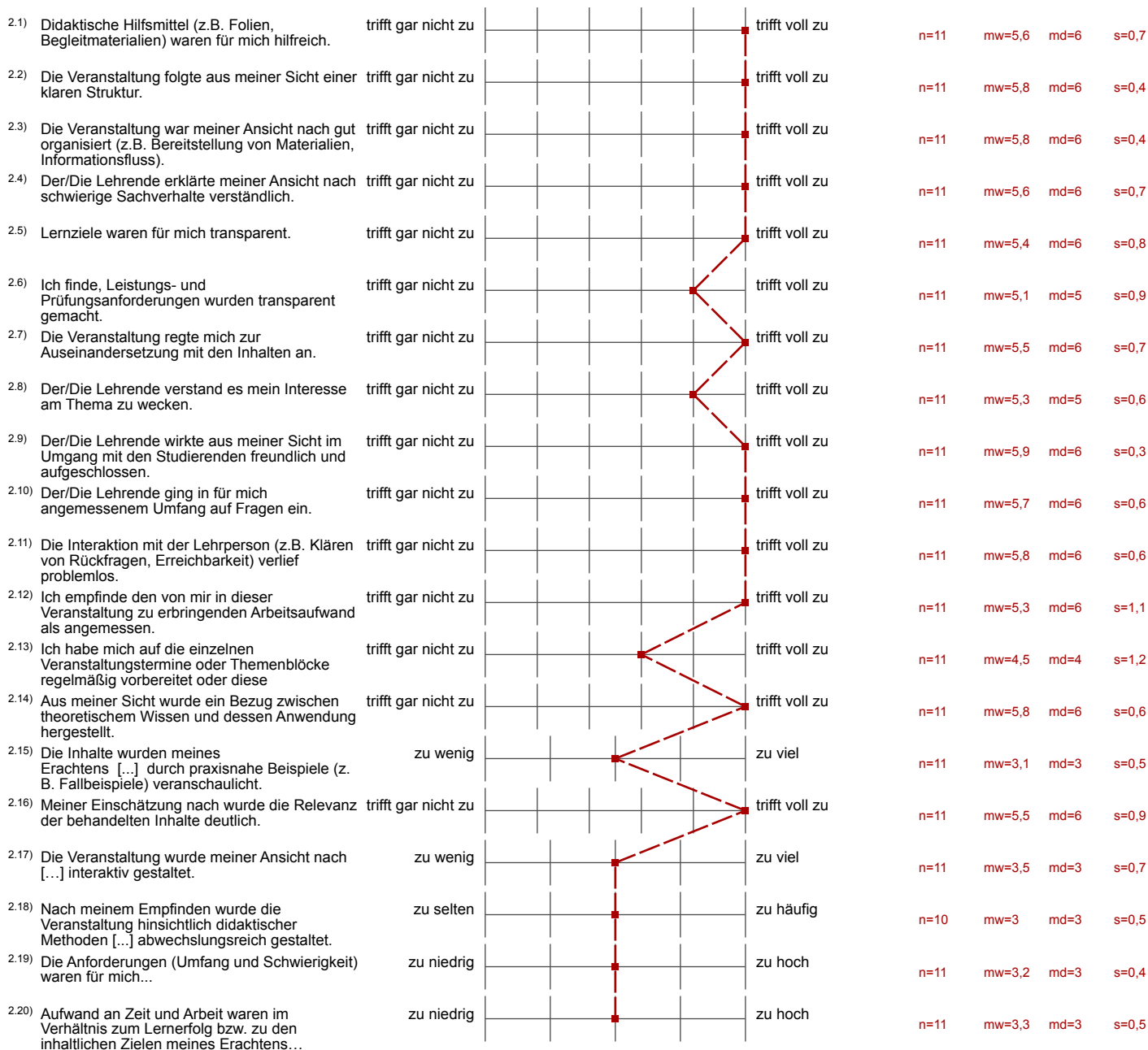
Teilbereich: Natur- und Umweltwissenschaften - WS2324

Modulverantwortlicher: Jürgen Roth

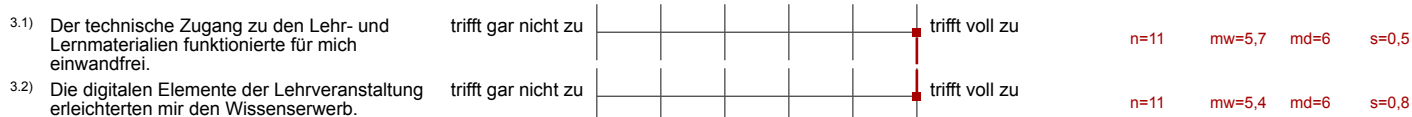
Titel der Lehrveranstaltung: M5a.1/c.1: Didaktik der Algebra (15379600)
(Name der Umfrage)

Verwendete Werte in der Profillinie: Median

2. VERANSTALTUNGSBEWERTUNG



3. M5a.1/c.1: Didaktik der Algebra (G1x15379600) - ALLGEMEINE FRAGEN ZU DIGITALEN ELEMENTEN



3.3) Die digitalen Elemente der Veranstaltung waren meiner Ansicht nach mit eindeutigen Aufgaben und Zielen verbunden.	trifft gar nicht zu		trifft voll zu	n=11	mw=5,3	md=5	s=0,6
3.4) Beim Arbeiten mit den digitalen Elementen der Veranstaltung habe ich mich gut betreut gefühlt.	trifft gar nicht zu		trifft voll zu	n=11	mw=5,5	md=6	s=0,8

4. M5a.1/c.1: Didaktik der Algebra (G4x15379600) - EINBINDEN DER STUDIERENDEN

4.1) Meiner Ansicht nach gab es genug Raum für Studierende, sich in der Veranstaltung einzubringen.	trifft gar nicht zu		trifft voll zu	n=11	mw=5,4	md=6	s=0,8
4.2) Die eingesetzten didaktischen Methoden (z.B. Gruppenarbeiten, Diskussionen, etc.) motivierten mich, aktiv mitzuarbeiten.	trifft gar nicht zu		trifft voll zu	n=11	mw=5,1	md=5	s=0,8

5. M5a.1/c.1: Didaktik der Algebra (Xend15379600) - GRUPPENGROESSE & WORKLOAD

5.1) Die Gruppengröße war für die Ausrichtung der Lehrveranstaltung meines Erachtens...	zu klein		zu groß	n=11	mw=2,9	md=3	s=0,3
5.2) Insgesamt bin ich mit den Rahmenbedingungen (z.B. Veranstaltungsort, räumliche Gegebenheiten) dieser	trifft gar nicht zu		trifft voll zu	n=11	mw=5,6	md=6	s=0,5

6. GESAMTBEWERTUNG

6.1) Welche Gesamtnote (Schulnote) geben Sie der Veranstaltung insgesamt?	sehr gut		ungenügend	n=11	mw=1,1	md=1	s=0,3
---	----------	--	------------	------	--------	------	-------